



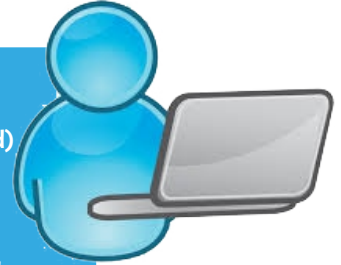
ALUR PENDAFTARAN PPDB SMA ALMUTTAQIN TAHUN PELAJARAN 2019-2020

1
Mempersiapkan
Persyaratan



2

1. Registrasi
(utk mendapatkan
username dan password)
2. LOGIN
3. Mengisi Form Pendaftaran
(sebanyak 4 form)



<http://ppdb.sma-almuttaqin-tasikmalaya.sch.id>

2.a

Jalur
Reguler

2.b

Jalur
Prestasi



Membayar
Biaya Pendaftaran

2.a.1

2.a.2

sms

Konfirmasi
Pembayaran.
WA/SMS :
085321844834
081224130498

3

Mencetak Form
Pendaftaran

5

Pencetakan
Kartu Peserta Test

4

1. Penyerahan
Form Pendaftaran
2. Berkas persyaratan
3. Verifikasi pemberkasan

6

1. Mengikuti Testing
2. Pengumuman Kelulusan

1. Daftar Ulang
2. Pertemuan Orang Tua Siswa



PANDUAN PENGGUNAAN PPDB ONLINE SMA ALMUTTAQIN TAHUN PELAJARAN 2019-2020

1. Untuk memiliki hak akses sebagai user/pendaftar harus masuk ke halaman <http://ppdb.sma-almuttaqin-tasikmalaya.sch.id> kemudian klik pada tulisan yang tertera di sebelah kanan pada login “klik disini” untuk melakukan pendaftaran, atau bisa masuk ke halaman <http://ppdb.sma-almuttaqin-tasikmalaya.sch.id/daftar.php>.
2. Isi form pendaftaran dengan username dan password yang benar, dan email yang aktif. apabila sudah terdaftar akan muncul cetak kartu password yang berguna untuk mengingatkan pendaftar apabila lupa akunnya.
3. Login pada halaman awal masukan username dan password yang sudah didaftarkan, kemudian pendaftar akan masuk ke halaman utama user, lakukan pengisian formulir dengan memilih menu isi formulir yang tersedia, didalam halaman itu pendaftar dapat memasukan beberapa calon peserta didik yang akan mendaftar ke SMA Al-Muttaqin, isi formulir pendaftaran dengan memasukan data sesuai yang ada pada halaman data peserta, data orangtua, data sekolah dan data nilai raport SMP.
4. Apabila data sudah selesai diisi pendaftar dapat melihat dan melakukan pengeditan data apabila ada data yang salah diinputkan yaitu dengan cara memilih menu edit data, pada edit data akan ditampilkan data yang belum terisi apabila sudah terisi maka status yang ditampilkannya edit.
5. Selanjutnya calon peserta didik harus melakukan pembayaran administrasi pendaftaran, apabila belum administrasi maka peserta didik belum dapat melakukan pencetakan Formulir yang ada pada menu cetak.
6. Pada menu cetak terdapat 3 kartu, pertama cetak formulir, kwitansi dan cetak kartu tes ujian.
7. Selanjutnya pendaftar mengumpulkan berkas calon peserta didik pada panitia PPDB SMA Al-Muttaqin dengan berkas yang dikumpulkannya sebagai berikut :
 - Pas Photo 3x4 (3 Lembar)
 - Formulir Pendaftaran
 - Fotocopy Raport Semester 1 sampai 5
 - Fotocopy NISN
 - Fotocopy Kartu Keluarga
 - Apabila Calon Peserta didik Mengajukan beasiswa menyerahkan sertifikat juara lomba dan hafalan quran
8. Apabila berkas sudah terkumpul maka calon peserta didik dapat melihat dan **mencetak kartu tes ujian.**
9. Untuk mengkonfirmasi bahwa calon peserta didik sudah melakukan pembayaran administrasi pendaftaran dapat melalui menu pesan konfirmasi kemudian kirim pesan dan pilih no peserta dan nama peserta yang sudah melakukan pembayaran kemudian tuliskan pesannya. Dan untuk melihat pesan atau pengumuman seputar Penerimaan Peserta Didik Baru maka pendaftar dapat melihat melalui menu Konfirmasi kemudian lihat pesan.